

すみだ エコツアー

昨年10月に開催しました「東京スーパーエコタウン見学会」に続き、今回、第5回目を迎える今回の「サスコミ部会」は私たちの身近なテーマでもあります『雨水(あまみず)』をテーマにした「すみだ エコツアー」として開催しました。

開催日は一足早い、五月晴れを思わせる晴天にも恵まれ、11名の方々にご参加頂きました。

記

●日 時/平成26年4月24日(木) 9:40~16:30

●内 容/

(1) 午前10:00より

業平橋ポンプ所施設再構築の見学/東京都下水道局

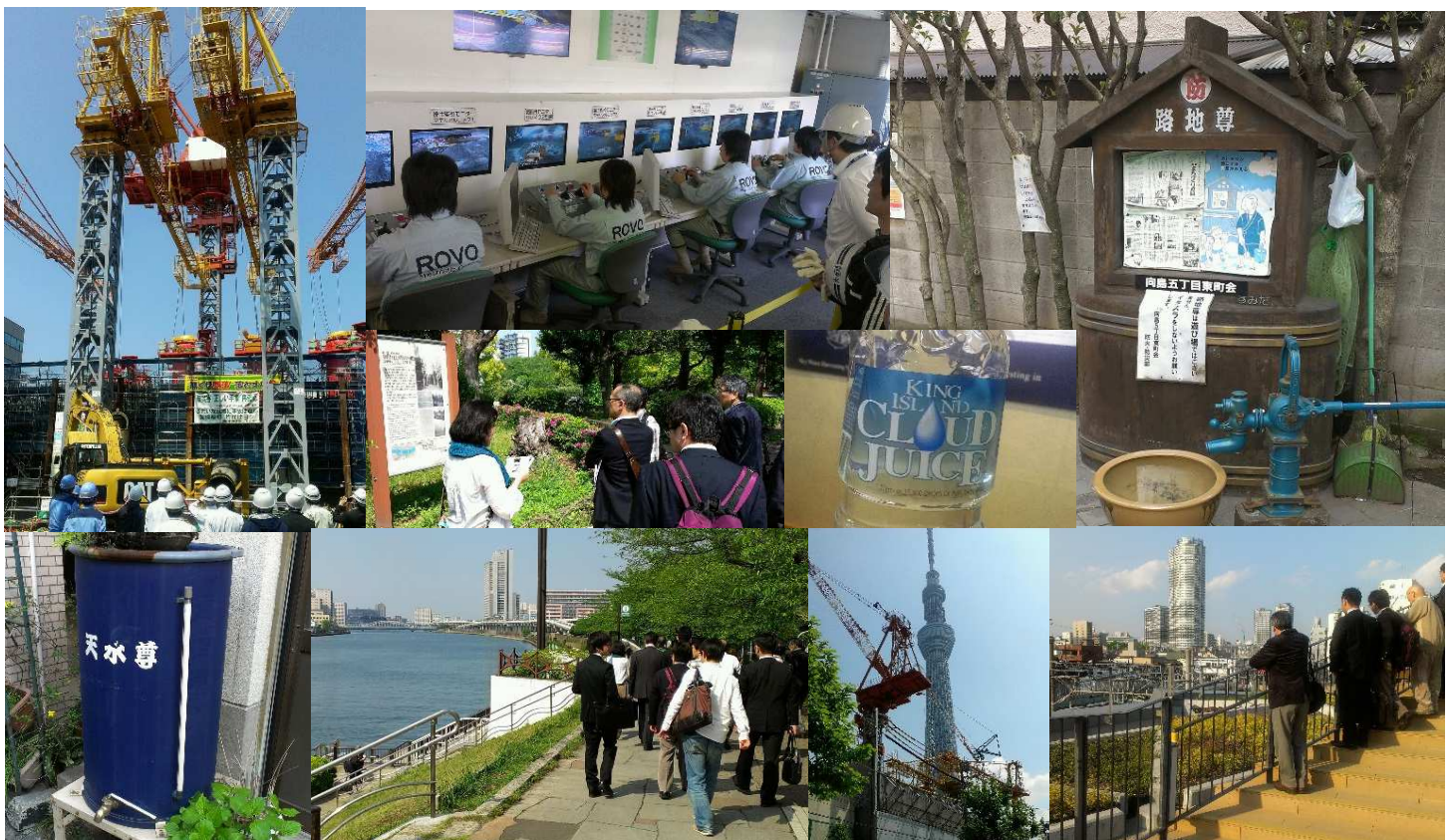
(2) すみだ雨水散歩/向島+押上コース

(13:30より午後スタート、途中休憩あり)

▼コース概要:墨田区役所ロビー出発 →隅田公園→牛嶋神社→三囲(みめぐり)神社 →宝井其角「雨乞いの句碑」→長命寺:長命水の井戸、さくらもち→路地尊:2号基、有季園→高木神社→飛木稻荷神社:すみだ最古のイチョウ→押上駅前自転車駐車場:雨水活用、屋上緑化。

(3) 都営浅草線「押上」駅にて 解散(16:30)。

午前中は雨水を隅田川へ直接放流出来るように只今工事中である「業平橋ポンプ所施設再構築」。ニューマチックケーソン法による土砂の掘削・排土の現場を視察しました。遠隔操作やクレーンを用いた土砂排出の様子を見ることは貴重な体験でした。昼食後、午後は「すみだ雨水散歩」として向島~押上コースを散策。雨水を地下タンクに集め、手押しポンプで汲み上げる路地尊、溜めた雨水を野菜などの栽培に利用する「有季園」、又、地下に雨水タンクを保有する自転車駐輪場「押上駅前自転車駐車場」等をガイドによる説明を頂きながら、見学。又、「雨水散歩」の名の通り風情ある下町の雰囲気も満喫でき、企画盛り沢山なツアーとなりました。今後とも、当サスコミ部会では、このような機会を創出したいと考え、取り組んでいきます。どうぞ宜しくお願い申し上げます。



【参考】 NPO サステナビリティ創造研究学会 (FSI) のご紹介



詳しくは、ホームページで。 <http://fsi-21.jimdo.com/>

↓ サスコミ・ツアー (「異業種交流」専門部会)

↓ シンポジウム



▲ユーコープ様 見学会 / 第2回 サスコミ部会 (2012年10月)



▼シンポジウム開催 「エネルギーとサステナビリティ」 (2012年11月) 大東文化大学



▲千代田エコツアー / 第3回 サスコミ部会 (2013年6月)



▼年度研究発表報告会 (2012年3月) 法政大学



▲東京スーパーエコタウン見学会 / 第3回 サスコミ部会 (2013年10月)



▼年度研究発表報告会 (2013年3月) 法政大学



特定非営利活動法人 サステナビリティ創造研究学会
 Forum for Sustainable Initiative, NPO (FSI)
 ホームページ / <http://fsi-21.jimdo.com/> Mail / info.fsi21@gmail.com
 TEL/FAX 03-3431-7878

すみだ エコツアー

昨年10月に開催しました「東京スーパーエコタウン見学会」に続き、今回、第5回目を迎える今回の「サスコミ部会」は私たちの身近なテーマでもあります『雨水(あまみず)』をテーマにした「すみだ エコツアー」として開催しました。

開催日は一足早い、五月晴れを思わせる晴天にも恵まれ、11名の方々にご参加頂きました。

記

●日 時/平成26年4月24日(木) 9:40~16:30

●内 容/

(1) 午前10:00より

業平橋ポンプ所施設再構築の見学/東京都下水道局

(2) すみだ雨水散歩/向島+押上コース

(13:30より午後スタート、途中休憩あり)

▼コース概要:墨田区役所ロビー出発 →隅田公園→牛嶋神社→三囲(みめぐり)神社 →宝井其角「雨乞いの句碑」→長命寺:長命水の井戸、さくらもち→路地尊:2号基、有季園→高木神社→飛木稻荷神社:すみだ最古のイチョウ→押上駅前自転車駐車場:雨水活用、屋上緑化。

(3) 都営浅草線「押上」駅にて 解散(16:30)。

午前中は雨水を隅田川へ直接放流出来るように只今工事中である「**業平橋ポンプ所施設再構築**」。ニューマチックケーソン法による土砂の掘削・排土の現場を視察しました。遠隔操作やクレーンを用いた土砂排出の様子を見ることは貴重な体験でした。昼食後、午後は「すみだ雨水散歩」として向島~押上コースを散策。雨水を地下タンクに集め、手押しポンプで汲み上げる**路地尊**、溜めた雨水を野菜などの栽培に利用する「**有季園**」、又、地下に雨水タンクを保有する自転車駐輪場「**押上駅前自転車駐車場**」等をガイドによる説明を頂きながら、見学。又、「雨水散歩」の名の通り風情ある**下町の雰囲気**も満喫でき、企画盛り沢山なツアーとなりました。今後とも、当サスコミ部会では、このような機会を創出したいと考え、取り組んでいきます。どうぞ宜しくお願い申し上げます。



【参考】 NPO サステナビリティ創造研究学会 (FSI) のご紹介



詳しくは、ホームページで。 <http://fsi-21.jimdo.com/>

↓ サスコミ・ツアー (「異業種交流」専門部会)

↓ シンポジウム



▲ユーコープ様 見学会 / 第2回 サスコミ部会 (2012年10月)



▼シンポジウム開催
「エネルギーとサステナビリティ」
(2012年11月) 大東文化大学



▲千代田エコツアー / 第3回 サスコミ部会 (2013年6月)



▼年度研究発表報告会 (2012年3月) 法政大学



▲東京スーパーエコタウン見学会 / 第3回 サスコミ部会 (2013年10月)



▼年度研究発表報告会 (2013年3月) 法政大学



特定非営利活動法人 サステナビリティ創造研究学会
Forum for Sustainable Initiative, NPO (FSI)
ホームページ / <http://fsi-21.jimdo.com/> Mail / info.fsi21@gmail.com
TEL/FAX 03-3431-7878